

ST-6-C8/ST-10-C8シリーズ

狭部・内面塗布用
ロングノズル

塗装部が入り組んだ狭い箇所や、フランジが形成された凹凸のある筒状製品の内面塗布など、今までできなかった吹き付けが可能になります。



特徴

- 回転させた筒状製品(φ13以上)の中にノズルを挿入して内面に塗布できます。
- 90度横向き、45度斜め下向きで、さらに筒に対して縦型平吹パターンになるので効率よく均一に内面塗布できます。また、丸吹パターンのご用意もありますので用途は更に広がります。
- 先端のヘッド部品を交換するだけで、90°、45°と噴射方向の変更ができます。
- 二重構造ロング管によって、ノズル先端まで空気と液体は別々に送られる外部混合噴霧式です。
- 液循環本体なので沈殿液にも対応可能です。



用途

- 塗料・シリコンオイル・潤滑剤・防錆剤・プライマーなど

使用

- 使用方法はST-6RやST-10Rと同様です。
- 電磁弁の使い分けで、時差スプレー方式にて吹き始め吹き終わりに出る粗い粒子の飛散を防止できます。
- ロングノズル標準仕様は100mm・150mmです。他の長さに関してはお問い合わせください。
- ジョイント・ニップルは付属していません。必要な場合はご相談ください。

【ヘッドの交換で切替可能】



丸



平



スプレーパターン

丸

[Round pattern]



平

[Fan pattern]



思沛雅噴霧器材有限公司

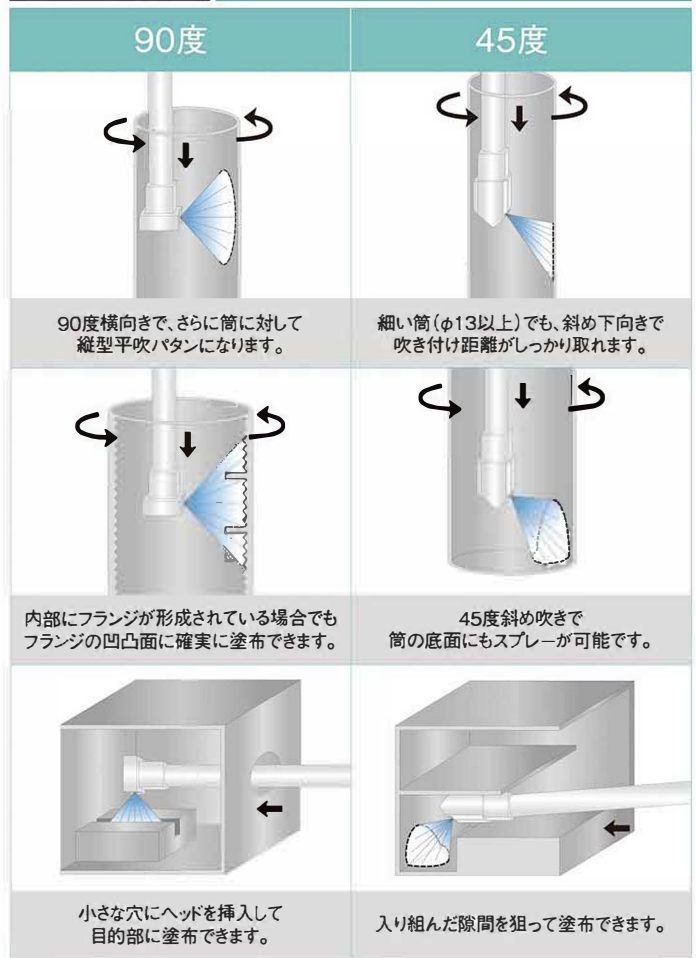
22205 新北市深坑區北深路三段270巷8號3樓(信義財貿工業園區) TEL. 02-8662-6968

Website : www.sprayer.com.tw E-mail : sales@sprayer.com.tw FAX. 02-8662-6967

噴霧パターン



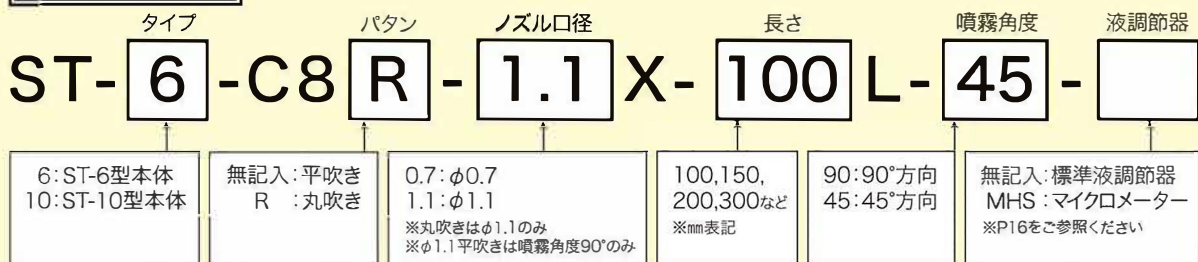
噴霧方法



噴霧パターン [Spray Pattern]	ノズル口径 φmm [Nozzle Size]	噴霧角度 [Spray Angle]	噴出量 (水の例) 重力落差1m ml/min [Flow Rate]	最大パターン 開きmm (液量最大 吹付距離50mm) [Pattern Width]	平均粒径 SMDμm (液量3ml/min 吹付距離200mm) [Particle Size]	エア使用量 ℓ/min [Air]	質量 g 長さ100mm [Weight]
平	0.7	90	0~30	50	15	42	290
平	0.7	45	0~30	50	22	36	
平	1.1	90	0~50	50	20	56	
丸	1.1	90	0~50	20	20	60	
丸	1.1	45	0~50	20	20	58	

上記噴霧データは、霧化エア圧力0.1MPaで水を噴霧した時の参考数値になります。水以外の液体を使用した場合、数値は異なります。

品番表示方法



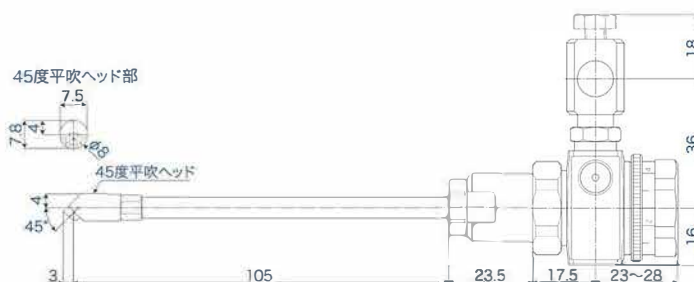
※ロングノズルの長さに関してご要望がございましたらお問い合わせください。



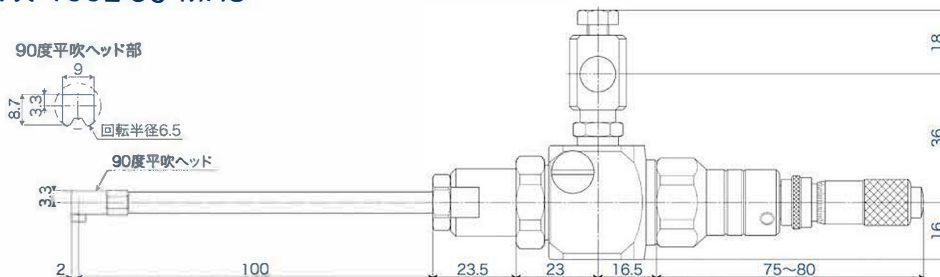
ST-6-C8/ST-10-C8 シリーズ

寸法図

・ST-6-C8-0.7X-100L-45



・ST-10-C8-0.7X-100L-90-MHS

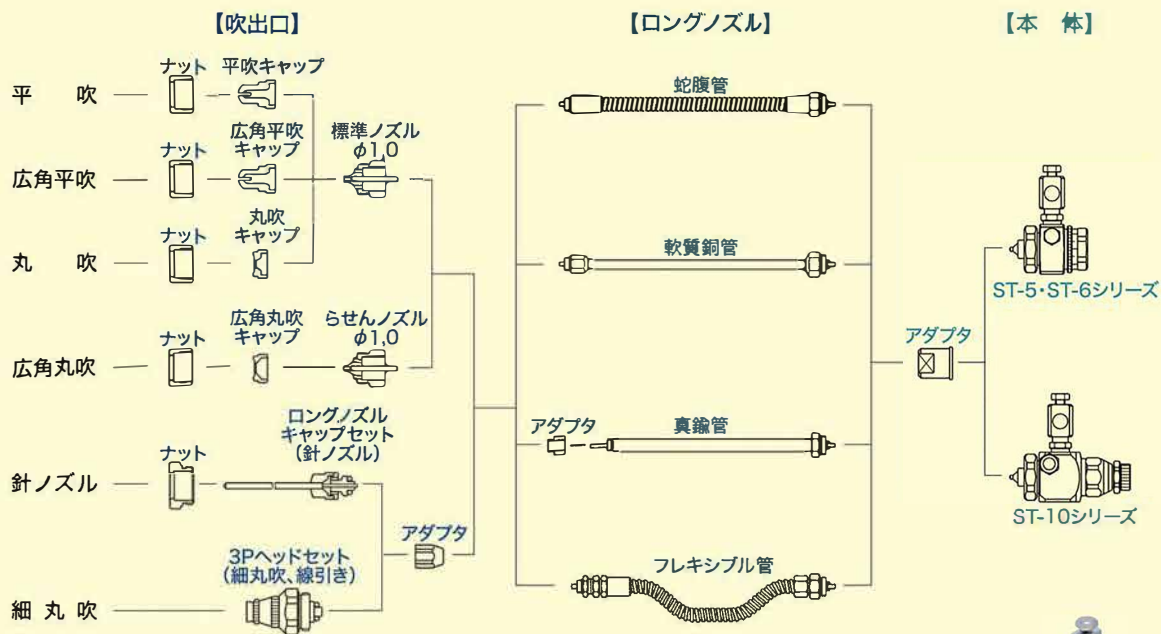


※詳しい寸法図が必要な方はお問い合わせください。

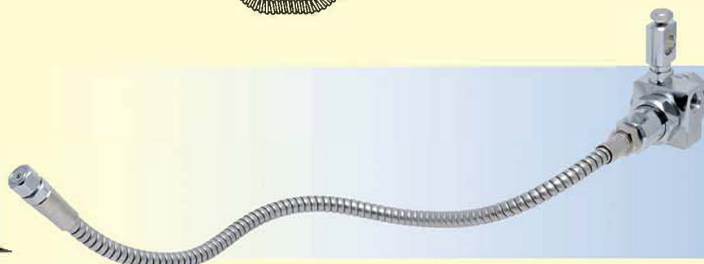
その他ロングノズル

■ 扶桑精機は様々なロングノズルをご用意しておりますが、全ては紹介しきれません。
「こんな狭いところには吹けないだろう」など、あきらめている案件がございましたら、ぜひ、ご相談ください。

〈例〉



部品の組み合わせが選べ、
様々なロングノズルを作成できます。



思沛雅噴霧器材有限公司

22205 新北市深坑區北深路三段270巷8號3樓(信義財貿工業園區) TEL. 02-8662-6968

Website : www.sprayer.com.tw E-mail : sales@sprayer.com.tw FAX. 02-8662-6967