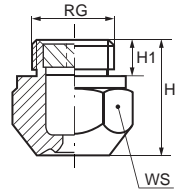
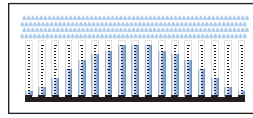
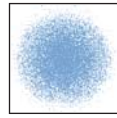
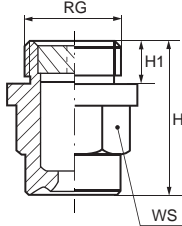


SLOTTED VANE

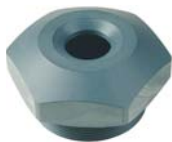
AA系列實心圓錐形噴嘴，由『噴嘴本體』與『藕根形擾流葉片』共同組成，特殊設計的藕根形擾流葉片，不僅為AA系列實心圓錐形噴嘴提供極佳的霧化效果，更有效縮短噴嘴總長度，相較於其它類型的實心圓錐形噴嘴，AA系列實心圓錐形噴嘴的總長度大幅縮短了35%，有效解決狹小空間的安裝問題，並降低原料成本。



- 螺牙規格：BSP、NPT(訂製)
- 典型應用
 - 清洗：廢氣洗滌、機械零件清洗、砂石清洗
 - 冷卻：高溫氣體冷卻、機械零件冷卻、桶槽冷卻
 - 鎮塵：礦場飛塵抑制、儲煤場飛塵抑制
 - 其它：化學藥劑噴灑、液面消泡、海水淡化系統



噴霧角度	噴嘴型號 噴嘴形式 流量代碼 材質代碼	螺牙規格 RG (inch)	噴口直徑 (mm)	最小通過直徑 (mm)	不同操作壓力(bar)時的噴霧流量(L/min)								H (mm)	H1 (mm)	WS (mm)
					0.5	0.7	1.0	2.0	3.0	5.0	7.0	10			
90°	AAU 2305 xx	3/4"	6.1	3.0	12.5	14.7	17.6	24.9	30.5	39.4	46.6	55.7	22	10	32
	AAU 2385 xx		6.7	3.0	15.7	18.6	22.2	31.4	38.5	49.7	58.8	70.3			
	AAU 2490 xx		7.8	4.0	20.0	23.7	28.3	40.0	49.0	63.3	74.8	89.5			
	AAU 2610 xx	1"	9.0	4.0	24.9	29.5	35.2	49.8	61.0	78.7	93.2	111	27	12	40
	AAU 2780 xx		10.5	5.0	31.8	37.7	45.0	63.7	78.0	101	119	142			
	AAU 3123 xx	1 1/4"	12.5	6.0	50.2	59.4	71.0	100	123	159	188	225	30	14	50
	AAU 3194 xx	1 1/2"	16.0	6.0	79.2	93.7	112	158	194	250	296	354	35	16	60
	AAU 3310 xx	2"	20.0	7.0	127	150	179	253	310	400	474	566	45	18	75
	AAU 3386 xx		23.0	9.0	158	186	223	315	386	498	590	705			
	AAU 3490 xx	2 1/2"	25.0	12.0	200	237	283	400	490	633	748	895	52	22	90
AAU 3610 xx		28.5	13.0	249	295	352	498	610	788	932	1114				
AAU 3775 xx	3"	32.0	16.0	316	374	447	633	775	1001	1184	1415	60	24	110	
120°	AAW 2490 xx	3/4"	7.9	3.0	20.0	23.7	28.3	40.0	49.0	63.3	74.8	89.5	38	11	32
	AAW 2780 xx	1"	13.7	6.0	31.8	37.7	45.0	63.7	78.0	101	119	142	47	15	40
	AAW 3123 xx	1 1/4"	12.7	6.0	50.2	59.4	71.0	100	123	159	188	225	62	19	50
	AAW 3194 xx	1 1/2"	16.0	6.0	79.2	93.7	112	158	194	250	296	354	77	21	50
	AAW 3310 xx	2"	20.0	10.0	127	150	179	253	310	400	474	566	99	24	60
	AAW 3386 xx		22.7	10.0	158	186	223	315	386	498	590	705			
	AAW 3490 xx	2 1/2"	25.5	12.0	200	237	283	400	490	633	748	895	123	27	75
	AAW 3610 xx		30.0	13.0	249	295	352	498	610	788	932	1114			
AAW 3775 xx	3"	32.0	14.0	316	374	447	633	775	1001	1184	1415	150	30	85	



藕根型擾流葉片

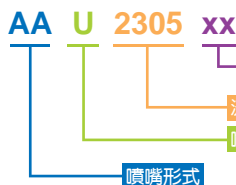
AA系列噴嘴亦適用於塑膠材質設計

『藕根形擾流葉片(左圖)』，由於斷面形狀與藕根極為相似而得名，葉片上共有七個液體渠道，其中六個分布在葉片外圍，另外一個則設計在葉片正中心，擾流葉片使加壓液體產生高速的旋轉後，進入噴嘴內部的渦流室進行第一階段的霧化，霧化後的液體再經由特定形狀的噴口噴灑至指定的工作位置，藕根形擾流葉片不僅可以提供極佳的霧化效果，更能夠大幅縮短噴嘴長度達35%，有效解決狹小空間的安裝問題，並降低原料成本。

材質代碼 - 名稱	3/4"	1"	1 1/4"	1 1/2"	2"	2 1/2"	3"
B3 - 不銹鋼SUS316	•				•	•	•
T1 - 黃銅	•						
D1 - PVC	•	•	•	•	•	•	•

洽詢方式說明

範例：AAU 2305 B3



- 材質代碼
- B3 - 不銹鋼SUS316
 - T1 - 黃銅
 - D1 - PVC
 - B1 - 不銹鋼SUS303
 - D2 - PP
 - E1 - PTFE