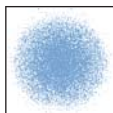


OFF LINE SPRAY

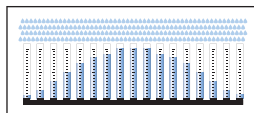
BV/BW系列實心圓錐形噴嘴，能夠產生均勻細緻的噴霧效果，結構上由一個二件式設計的噴嘴搭配一個90°彎頭共同組成，這樣設計的好處是可以獲得細緻的噴霧粒徑(噴嘴內部設有X形擾流葉片)，同時又能夠易於清潔保養，除了上述特點外，我們更貼心的提供『內螺牙』及『外螺牙』二種規格，方便您的安裝使用，詳細規格請參閱下表。



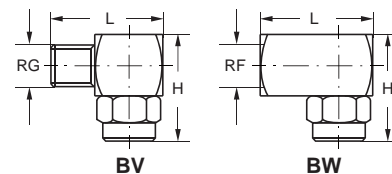
- 螺牙規格：外螺牙 (BSPT、NPT)
 內螺牙 (BSP、NPT)
- 典型應用
清洗：零件清洗、氣體洗滌、食品清洗
冷卻：零件冷卻、氣體冷卻、桶槽冷卻



噴霧斷面



流量分布：標準凸形分布



BV

BW

噴霧角度 60°

噴霧 角度	噴嘴型號			螺牙 規格 RF/RG (inch)	不同操作壓力(bar)時的 噴霧流量(L/min)						外型尺寸 (mm)		
	BVQ 外螺牙	BWQ 內螺牙	流量 代碼		材質 代碼	0.5	1.0	2.0	3.0	5.0	10	H	L
60°	•	•	1150	XX	1/8"	0.61	0.87	1.22	1.50	1.94	2.74	24	24.5
	•	•	1220	XX		0.90	1.27	1.80	2.20	2.84	4.02		
	•	•	1260	XX		1.06	1.50	2.12	2.60	3.36	4.75		
	•	•	1290	XX		1.18	1.67	2.37	2.90	3.74	5.29		
	•	•	1370	XX	1/4"	1.51	2.14	3.02	3.70	4.78	6.76	32	32.0
	•	•	1450	XX		1.84	2.60	3.67	4.50	5.81	8.22		
	•	•	1480	XX	3/8"	1.96	2.77	3.92	4.80	6.20	8.76	35	32.5
	•	•	1740	XX		3.02	4.27	6.04	7.40	9.55	13.5		
	•	•	1930	XX		3.80	5.37	7.59	9.30	12.0	17.0		
	•	•	1700	XX	1/2"	2.86	4.04	5.72	7.00	9.04	12.8	50	40.0
	•	•	2111	XX		4.53	6.41	9.06	11.1	14.3	20.3		
	•	•	2144	XX		5.88	8.31	11.8	14.4	18.6	26.3		
•	•	2163	XX	6.65		9.41	13.3	16.3	21.0	29.8			
•	•	2118	XX	1/2"	4.82	6.81	9.63	11.8	15.2	21.5	50	40.0	
•	•	2185	XX		7.55	10.7	15.1	18.5	23.9	33.8			
•	•	2240	XX		9.80	13.9	19.6	24.0	31.0	43.8			
•	•	2300	XX		12.2	17.3	24.5	30.0	38.7	54.8			
•	•	2360	XX		14.7	20.8	29.4	36.0	46.5	65.7			

噴霧角度 120°

噴霧 角度	噴嘴型號			螺牙 規格 RF/RG (inch)	不同操作壓力(bar)時的 噴霧流量(L/min)						外型尺寸 (mm)		
	BVW 外螺牙	BWW 內螺牙	流量 代碼		材質 代碼	0.5	1.0	2.0	3.0	5.0	10	H	L
120°	•	•	1310	XX	1/8"	1.27	1.79	2.53	3.10	4.00	5.66	24	24.5
	•	•	1570	XX		2.33	3.29	4.65	5.70	7.36	10.4		
	•	•	2100	XX	1/4"	4.08	5.77	8.16	10.0	12.9	18.3	32	32.0
	•	•	2144	XX		5.88	8.31	11.8	14.4	18.6	26.3		
	•	•	2250	XX	1/2"	10.2	14.4	20.4	25.0	32.3	45.6	50	40.0
	•	•	2360	XX		14.7	20.8	29.4	36.0	46.5	65.7		

洽詢方式說明

範例：BVQ 1150 B1

