

CLUSTER NOZZLE / 7 NOZZLES TYPE & 13 NOZZLES TYPE

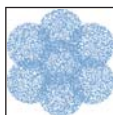
CH系列實心圓錐形噴嘴，是一項能夠兼具大噴量及細小噴霧粒徑的優質產品，體積小、噴霧涵蓋面積大，依照噴嘴數量的不同，可以區分為7頭及13頭二種款式，將數個實心圓錐形噴嘴整合於一個特製的基座，相較於相同噴量的其它類型的實心圓錐形噴嘴，CH系列噴嘴的噴霧粒徑更加細微，噴霧粒徑僅有其他類型噴嘴的1/3 ~ 1/2，此外，噴福範圍廣泛也是CH噴嘴最受歡迎的原因之一。



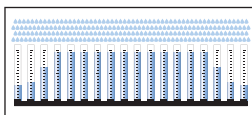
實心圓錐形



- 螺牙規格：BSP、NPT
- 典型應用
 - 冷卻：氣體冷卻降溫
 - 清洗：各式桶槽清洗、氣體洗滌
 - 其它：消防、鎮塵、加濕

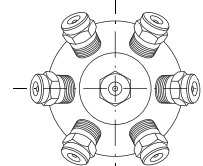
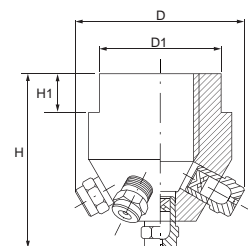


噴霧斷面

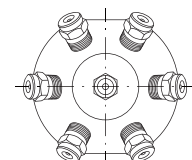
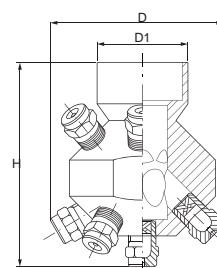


流量分布：標準均等分布

噴霧角度	噴嘴型號 噴嘴形式 流量代碼 材質代碼	螺牙規格 (inch)	噴嘴尺寸 (inch)	不同操作壓力(bar)時的噴霧流量(L/min)					外型尺寸 (mm)				噴口數量
				1.0	2.0	3.0	5.0	10	D	D1	H	H1	
200°	CHZ 1826 xx	3/4"	1/8"	4.77	6.47	8.26	10.7	15.1	71	40	55	13	7
	CHZ 2165 xx			9.53	13.5	16.5	21.3	30.1					
	CHZ 2329 xx	1"	1/4"	19.0	26.9	32.9	42.5	60.1	89	46	68	17	
	CHZ 2585 xx			33.8	47.8	58.5	75.5	106.8					
	CHZ 2819 xx			47.3	66.9	81.9	105.7	149.5					
	CHZ 3102 xx	1 1/2"	3/8"	59.4	84.0	102.9	132.8	187.9	128	70	93	20	
	CHZ 3131 xx			76.0	107.5	131.6	169.9	240.3					
360°	CHZ 3206 xx	2"	1/2"	119.2	168.6	206.5	266.6	377.0	171	85	122	27	13
	CHZ 3259 xx		3/4"	149.5	211.5	259.0	334.4	472.9					
	CHZ 3329 xx			189.9	268.6	329.0	424.7	600.7					
	CHE 2153 xx	3/4"	1/8"	8.83	12.5	15.3	19.8	27.9	69	39	85	-	
	CHE 2306 xx			17.7	25.0	30.6	39.5	55.9					
	CHE 2611 xx	1"	1/4"	35.3	49.9	61.1	78.9	111.6	86	48	105	-	
	CHE 3108 xx			62.7	88.7	108.6	140.2	198.3					
	CHE 3152 xx			87.8	124.2	152.1	196.4	277.7					
	CHE 3191 xx	1 1/2"	3/8"	110.3	156.0	191.1	246.7	348.9	98	55	120	-	
	CHE 3245 xx			141.5	200.0	245.0	316.3	447.3					
CHE 3383 xx	2"	1/2"	221.4	313.1	383.5	495.1	700.2	129	73	158	-		
		3/4"	277.7	392.7	481.0	621.0	878.2	169	95	206	-		

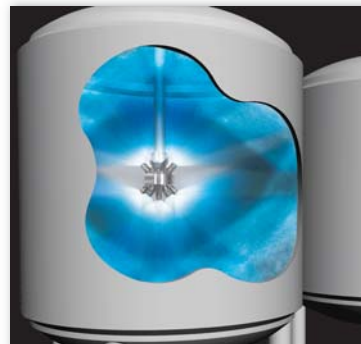


7頭實心圓錐形噴嘴



13頭實心圓錐形噴嘴

※ 除了標準噴量規格以外，亦可搭配其它規格的實心圓錐形噴嘴，歡迎來電洽詢！



洽詢方式說明

範例：CHZ 1826 B1

