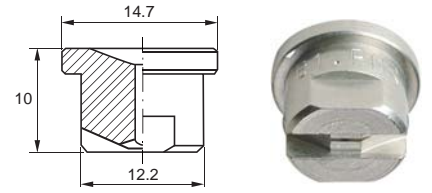
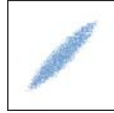


超微量型 LOW CAPACITY

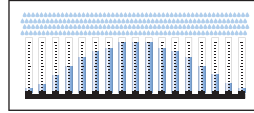
GX系列扇形噴嘴，採輪緣固定式的安裝設計，不僅可省下噴嘴安裝或維修保養時的繁複拆裝動作，更方便於噴霧方向的調整，使用時必須搭配管扣式噴嘴底座、焊接式噴嘴底座或螺牙式噴嘴底座及固定螺帽一同安裝，由於本系列噴嘴屬於超微量型，噴口尺寸非常微小，為防止噴嘴發生堵塞，建議搭配輪緣型過濾器一併使用，相關安裝說明及零配件資料，請參閱本目錄第44頁。



- 接合方式：輪緣固定式
- 典型應用
 - 清洗：半導體零件清洗、精密零件清洗
 - 冷卻：鋼鐵冷卻、各種產品冷卻
 - 潤滑：潤滑油噴灑、離型劑噴灑
 - 其它：芳香劑、食用油、抗污劑噴灑



噴霧斷面



流量分布：標準凸形分布

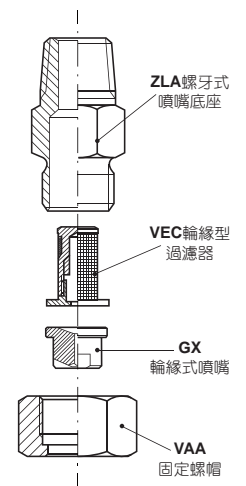
GX	XL	XN	XR	流量代碼	等效噴口直徑 (mm)	不同操作壓力(bar)時的噴霧流量(L/min)									
						0.5	1.0	1.5	2.0	3.0	4.0	5.0	7.0	10	
25°	40°	50°	65°	0060	0.28				0.05	0.06	0.07	0.08	0.09	0.11	
				0100	0.34				0.08	0.10	0.12	0.13	0.15	0.18	
				0130	0.38				0.11	0.13	0.15	0.17	0.20	0.24	
				0200	0.46		0.12	0.14	0.16	0.20	0.23	0.26	0.31	0.37	
				0260	0.53		0.15	0.18	0.21	0.26	0.30	0.34	0.40	0.47	
				0390	0.66		0.23	0.28	0.32	0.39	0.45	0.50	0.60	0.71	
				0590	0.79	0.24	0.34	0.42	0.48	0.59	0.68	0.76	0.90	1.08	
				0780	0.91	0.32	0.45	0.55	0.64	0.78	0.90	1.01	1.19	1.42	
				1120	1.10	0.49	0.69	0.85	0.98	1.20	1.39	1.55	1.83	2.19	
				1160	1.30	0.65	0.92	1.13	1.31	1.60	1.85	2.07	2.44	2.92	

GX	XT	XV	XJ	流量代碼	等效噴口直徑 (mm)	不同操作壓力(bar)時的噴霧流量(L/min)									
						0.5	1.0	1.5	2.0	3.0	4.0	5.0	7.0	10	
73°	80°	95°	110°	0060	0.28				0.05	0.06	0.07	0.08	0.09	0.11	
				0100	0.34				0.08	0.10	0.12	0.13	0.15	0.18	
				0130	0.38				0.11	0.13	0.15	0.17	0.20	0.24	
				0150	0.40				0.12	0.15	0.17	0.19	0.23	0.27	
				0200	0.46		0.12	0.14	0.16	0.20	0.23	0.26	0.31	0.37	
				0260	0.53		0.15	0.18	0.21	0.26	0.30	0.34	0.40	0.47	
				0390	0.66		0.23	0.28	0.32	0.39	0.45	0.50	0.60	0.71	
				0590	0.79	0.24	0.34	0.42	0.48	0.59	0.68	0.76	0.90	1.08	
				0780	0.91	0.32	0.45	0.55	0.64	0.78	0.90	1.01	1.19	1.42	
				1120	1.10	0.49	0.69	0.85	0.98	1.20	1.39	1.55	1.83	2.19	
				1160	1.30	0.65	0.92	1.13	1.31	1.60	1.85	2.07	2.44	2.92	

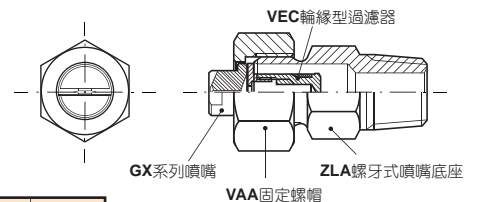
材質加工限制

由於超微量噴嘴的噴口尺寸非常微小，加工難度極高，尤其是使用不銹鋼材質製作超微小噴量的規格時非常耗時費工，甚至有所限制，因此，一般的情況下，並非上列規格表中所列的產品都能夠提供各種材質，下表中詳細記載各種材質的規格限制，如果您需要的材質規格不在下表中，歡迎您與本公司業務部門洽詢。

材質代碼 - 名稱	0060	0100	0130	0150	0200	0260	0390	0590	0780	1120	1160
B3 - SUS316											
B1 - SUS303			●	●	●	●	●	●	●	●	●
T1 - 黃銅	●	●	●	●	●	●	●	●	●	●	●

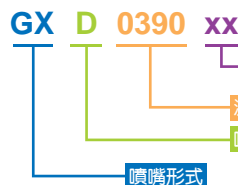


典型安裝示意圖



洽詢方式說明

範例：GX D 0390 B1

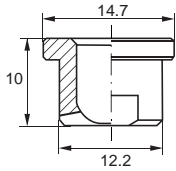


- D=25°
- L=40°
- N=50°
- R=65°
- S=73°
- T=80°
- V=95°
- J=110°

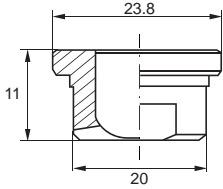
- B1 - 不銹鋼SUS303
- B3 - 不銹鋼SUS316
- T1 - 黃銅



3/8"標準噴量型



3/4"大噴量型



標準噴量型及大噴量型 STANDARD AND LARGE CAPACITIES

GX系列扇形噴嘴，採輪緣固定式的安裝設計，不僅可省下噴嘴安裝或維修保養時的繁複拆裝動作，更方便於噴霧方向的調整，此外，本系列噴嘴的外形大小分為二種不同的規格『3/8"標準噴量型』及『3/4"大噴量型』，二者使用時都必須搭配管扣式噴嘴底座、焊接式噴嘴底座或螺牙式噴嘴底座及固定螺帽一同安裝，相關安裝說明及零配件資料，請參閱本目錄第44頁。

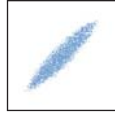
■ 接合方式：輪緣固定式

■ 典型應用

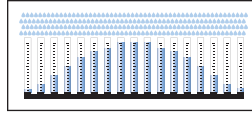
清洗：濾布清洗、零件清洗、車體清洗

冷卻：鋼鐵冷卻、各種產品冷卻

其它：污水消泡、抗污劑噴灑



噴霧斷面



流量分布：標準凸形分布



扇形·直線形

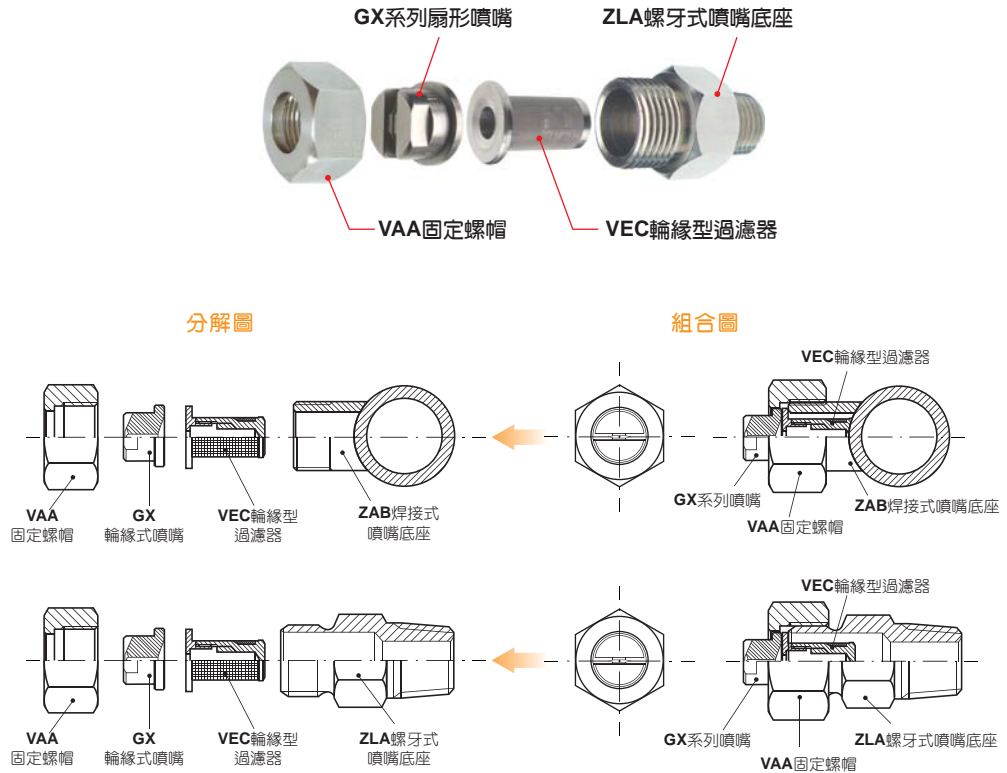
噴嘴型號及噴霧角度

下表中詳細記載各型號噴嘴提供的噴霧角度

GXA	GXF	GXM	GXQ	GXU	GXW
0°	30°	45°	60°	90°	120°

典型安裝示意圖

下圖為GX系列噴嘴的典型安裝方式，螺牙式噴嘴底座以螺牙方式固定於指定的管路上，GX系列的扇形噴嘴則使用固定螺帽與螺牙式噴嘴底座結合。



洽詢方式說明

範例：GXA 1310 B1

GX A 1310 XX

噴嘴形式

流量代碼

噴霧角度

- A = 0°
- F = 30°
- M = 45°
- Q = 60°
- U = 90°
- W = 120°

材質代碼

- B1 - 不銹鋼SUS303
- B3 - 不銹鋼SUS316
- T1 - 黃銅

標準噴量型及大噴量型 STANDARD AND LARGE CAPACITIES

3/8"標準噴量型

GXA 0°	GXF 30°	GXM 45°	GXQ 60°	GXU 90°	GXW 120°	流量 代碼	等效 噴口 直徑 (mm)	不同操作壓力(bar)時的 噴霧流量(L/min)								
								0.5	1.0	1.5	2.0	3.0	4.0	5.0	7.0	10
•	•	•	•	•	•	1190	1.30	0.78	1.10	1.34	1.55	1.90	2.19	2.45	2.90	3.47
•	•	•	•	•	•	1233	1.50	0.95	1.35	1.65	1.90	2.33	2.69	3.01	3.56	4.25
•	•	•	•	•	•	1310	1.70	1.27	1.79	2.19	2.53	3.10	3.58	4.00	4.74	5.66
•	•	•	•	•	•	1385	1.80	1.57	2.22	2.72	3.14	3.85	4.45	4.97	5.88	7.03
•	•	•	•	•	•	1490	2.10	2.00	2.83	3.46	4.00	4.90	5.66	6.33	7.48	8.95
•	•	•	•	•	•	1581	2.30	2.37	3.35	4.11	4.74	5.81	6.71	7.50	8.87	10.6
•	•	•	•	•	•	1780	2.70	3.18	4.50	5.52	6.37	7.80	9.01	10.1	11.9	14.2
•	•	•	•	•	•	1980	3.00	4.00	5.66	6.93	8.00	9.80	11.3	12.7	15.0	17.9
•	•	•	•	•	•	2124	3.40	5.06	7.16	8.77	10.1	12.4	14.3	16.0	18.9	22.6
•	•	•	•	•	•	2153	3.80	6.25	8.83	10.8	12.5	15.3	17.7	19.8	23.4	27.9
•	•	•	•	•	•	2194	4.30	7.92	11.2	13.7	15.8	19.4	22.4	25.0	29.6	35.4
•	•	•	•	•	•	2245	4.80	10.0	14.1	17.3	20.0	24.5	28.3	31.6	37.4	44.7

3/4"大噴量型

GXA 0°	GXF 30°	GXM 45°	GXQ 60°	GXU 90°	GXW 120°	流量 代碼	等效 噴口 直徑 (mm)	不同操作壓力(bar)時的 噴霧流量(L/min)								
								0.5	1.0	1.5	2.0	3.0	4.0	5.0	7.0	10
•	•	•	•	•	•	1781	2.70	3.18	4.50	5.52	6.37	7.80	9.01	10.1	11.9	14.2
•	•	•	•	•	•	1981	3.00	4.00	5.66	6.93	8.00	9.80	11.3	12.7	15.0	17.9
•	•	•	•	•	•	2125	3.40	5.06	7.16	8.77	10.1	12.4	14.3	16.0	18.9	22.6
•	•	•	•	•	•	2154	3.80	6.25	8.83	10.8	12.5	15.3	17.7	19.8	23.4	27.9
•	•	•	•	•	•	2195	4.30	7.92	11.2	13.7	15.8	19.4	22.4	25.0	29.6	35.4
•	•	•	•	•	•	2246	4.80	10.0	14.1	17.3	20.0	24.5	28.3	31.6	37.4	44.7
•	•	•	•	•	•	2311	5.40	12.7	18.0	22.0	25.4	31.1	35.9	40.1	47.5	56.8
•	•	•	•	•	•	2490	6.40	20.0	28.3	34.6	40.0	49.0	56.6	63.3	74.8	89.5
•	•	•	•	•	•	2610	7.50	24.9	35.2	43.1	49.8	61.0	70.4	78.8	93.2	111
•	•	•	•	•	•	2760	8.30	31.0	43.9	53.7	62.1	76.0	87.8	98.1	116	139
•	•	•	•	•	•	3122	12.5	49.8	70.4	86.3	99.6	122	141	158	186	223

安裝配件 ※選購配件時，請在下列配件型號末兩碼『xx』中填入材質代碼。

配件名稱	配件材質及代碼	配件外形	3/8"標準噴量型	3/4"大噴量型
固定螺帽 P88	B1 - 不銹鋼SUS303 B3 - 不銹鋼SUS316 T1 - 黃銅 D6 - PP		VAA 0380 xx	VAA 0750 xx
焊接式噴嘴底座 P89	B1 - 不銹鋼SUS303 B3 - 不銹鋼SUS316		ZAA 1738 xx	ZAA 2775 xx
螺牙式噴嘴底座 P89	B1 - 不銹鋼SUS303 B3 - 不銹鋼SUS316 T1 - 黃銅		ZLA 2538 xx	ZLA 7575 xx
金屬管扣式 噴嘴底座 P87	B1 - 不銹鋼SUS303 T1 - 黃銅		ZPM	-
塑膠管扣式 噴嘴底座 P86	D6 - PP+玻璃纖維		ZPB 0050 D6	-
塑膠快拆式 扇形噴嘴底座 P86	D82 - PVDF		ZPC 0050 D82	-
輪緣型過濾器 P92	B1 - 不銹鋼SUS303 B3 - 不銹鋼SUS316 T1 - 黃銅 D3 - 尼龍塑膠		VEC 0138 xx	-