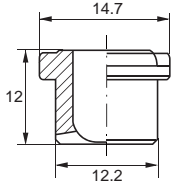
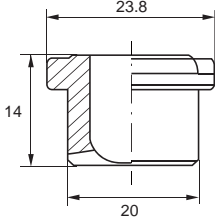




3/8"標準噴量型



3/4"大噴量型



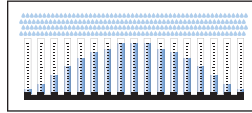
標準噴量型及大噴量型 STANDARD AND LARGE CAPACITIES

GY系列扇形噴嘴，獨特的鳩尾式設計，不僅可以確保噴霧方向的固定性，更能夠免除每次安裝時噴嘴錯位角的繁複調整與校正，大幅縮短保養時間，省時省力，依照外形大小的不同，共可分為三種不同的規格 ~ 『3/8" 標準噴量型』、 『3/4" 大噴量型』及 『1" 超大噴量型』，由於1"超大噴量型的規格國內較少使用，因此，本目錄中並未刊載，如果您的應用需要使用超大噴量的規格，歡迎與本公司業務部門洽詢。GY系列扇形噴嘴，使用時必須搭配專用的『鳩尾槽焊接式噴嘴底座』及『固定螺帽』一同安裝，相關安裝說明及零配件資料，請參閱本目錄第89頁。

- 接合方式：鳩尾槽
- 典型應用
清洗：鋼鐵清洗、濾布清洗、零件清洗
冷卻：鋼鐵冷卻、產品冷卻



噴霧斷面



流量分布：標準凸形分布



噴嘴型號及噴霧角度

下表中詳細記載各型號噴嘴提供的噴霧角度

GYA	GYF	GYM	GYQ	GYU	GYW
0°	30°	45°	60°	90°	120°

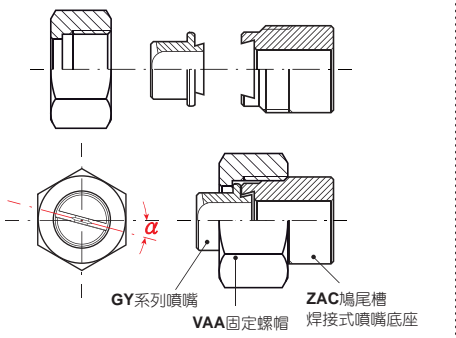
典型安裝示意圖

下圖為GY系列噴嘴的典型安裝方式，鳩尾槽焊接式噴嘴底座(下圖右)以焊接方式固定於指定的管路上，GY系列的扇形噴嘴(下圖中)則使用固定螺帽(下圖左)與鳩尾槽焊接式噴嘴底座結合。



固定螺帽 扇形噴嘴 鳩尾槽焊接式噴嘴底座

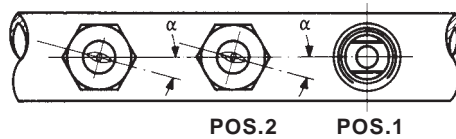
GY系列安裝示意圖



錯位角

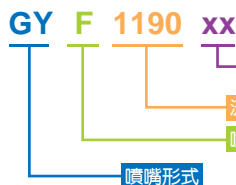
由於扇形噴嘴產生的衝擊力較強，當噴嘴複數配列時，所有噴嘴都必須朝相同方向旋轉一個特定的角度，避免噴嘴間相互干擾，影響噴霧品質及均勻度，這個重要的旋轉角度稱為『錯位角』。

為了方便操作者的安裝使用，針對GY系列的鳩尾式扇形噴嘴，我們在噴嘴噴霧方向與鳩尾槽方向之間預設了特定角度的『錯位角』，3/8"標準噴量型的錯位角角度為『5°』，而3/4"大噴量型的錯位角角度則為『15°』，從下圖中可以清楚的了解，鳩尾槽焊接式噴嘴底座的鳩尾槽方向與噴管軸心方向相互平行(請見下圖POS.1)，但鳩尾式扇形噴嘴的噴霧方向與噴管軸心方向間保持一個特定角度的『錯位角 ~ α 』(請見下圖POS.2)。



洽詢方式說明

範例：GYF 1190 B1



- 材質代碼
- B1 - 不銹鋼SUS303
 - B3 - 不銹鋼SUS316
 - T1 - 黃銅

- 流量代碼
- A=0°
 - F=30°
 - M=45°
- 噴霧角度
- Q=60°
 - U=90°
 - W=120°

標準噴量型及大噴量型 STANDARD AND LARGE CAPACITIES

3/8"標準噴量型

錯位角角度 $\alpha = 5^\circ$

GYF 30°	GYM 45°	GYQ 60°	GYU 90°	GYW 120°	流量代碼	等效 噴口 直徑 (mm)	不同操作壓力(bar)時的 噴霧流量(L/min)								
							0.5	1.0	1.5	2.0	3.0	4.0	5.0	7.0	10
•	•	•	•	•	1190	1.30	0.78	1.10	1.34	1.55	1.90	2.19	2.45	2.90	3.47
•	•	•	•	•	1233	1.50	0.95	1.35	1.65	1.90	2.33	2.69	3.01	3.56	4.25
•	•	•	•	•	1310	1.70	1.27	1.79	2.19	2.53	3.10	3.58	4.00	4.74	5.66
•	•	•	•	•	1385	1.80	1.57	2.22	2.72	3.14	3.85	4.45	4.97	5.88	7.03
•	•	•	•	•	1490	2.10	2.00	2.83	3.46	4.00	4.90	5.66	6.33	7.48	8.95
•	•	•	•	•	1581	2.30	2.37	3.35	4.11	4.74	5.81	6.71	7.50	8.87	10.6
•	•	•	•	•	1780	2.70	3.18	4.50	5.52	6.37	7.80	9.01	10.1	11.9	14.2
•	•	•	•	•	1980	3.00	4.00	5.66	6.93	8.00	9.80	11.3	12.7	15.0	17.9
•	•	•	•	•	2124	3.40	5.06	7.16	8.77	10.1	12.4	14.3	16.0	18.9	22.6
•	•	•	•	•	2153	3.80	6.25	8.83	10.8	12.5	15.3	17.7	19.8	23.4	27.9
•	•	•	•	•	2194	4.30	7.96	11.3	13.8	15.9	19.5	22.5	25.2	29.8	35.6

3/4"大噴量型

錯位角角度 $\alpha = 15^\circ$

GYA 0°	GYF 30°	GYM 45°	GYQ 60°	GYU 90°	GYW 120°	流量代碼	等效 噴口 直徑 (mm)	不同操作壓力(bar)時的 噴霧流量(L/min)								
								0.5	1.0	1.5	2.0	3.0	4.0	5.0	7.0	10
•	•	•	•	•	•	1781	2.70	3.18	4.50	5.52	6.37	7.80	9.01	10.1	11.9	14.2
•	•	•	•	•	•	1981	3.00	4.00	5.66	6.93	8.00	9.80	11.3	12.7	15.0	17.9
•	•	•	•	•	•	2125	3.40	5.06	7.16	8.77	10.1	12.4	14.3	16.0	18.9	22.6
•	•	•	•	•	•	2154	3.80	6.25	8.83	10.8	12.5	15.3	17.7	19.8	23.4	27.9
•	•	•	•	•	•	2195	4.30	7.92	11.2	13.7	15.8	19.4	22.4	25.0	29.6	35.4
•	•	•	•	•	•	2246	4.80	10.0	14.2	17.4	20.1	24.6	28.4	31.8	37.6	44.9
•	•	•	•	•	•	2311	5.40	12.7	18.0	22.0	25.4	31.1	35.9	40.1	47.5	56.8
•	•	•	•	•	•	2490	6.40	20.0	28.3	34.6	40.0	49.0	56.6	63.3	74.8	89.5
•	•	•	•	•	•	2610	7.50	24.9	35.2	43.1	49.8	61.0	70.4	78.8	93.2	111
•	•	•	•	•	•	2760	8.30	31.0	43.9	53.7	62.1	76.0	87.8	98.1	116	139
•	•	•	•	•	•	3122	12.5	49.8	70.4	86.3	99.6	122	141	158	186	223

安裝配件

配件名稱	配件材質及代碼	配件外形	產品型號	
			3/8"標準噴量型	3/4"大噴量型
固定螺帽 P.88	B1 - 不銹鋼SUS303 B3 - 不銹鋼SUS316 T1 - 黃銅		VAA 0380 xx	VAA 0750 xx
鳩尾槽 焊接式噴嘴底座 P.89	B1 - 不銹鋼SUS303 B3 - 不銹鋼SUS316		ZAC 1738 xx	ZAC 2775 xx

※選購配件時，請在上述配件型號末兩碼『xx』中填入材質代碼，B1=不銹鋼SUS303、B3=不銹鋼SUS316、T1=黃銅

洽詢方式說明

範例：GYF 1190 B1

