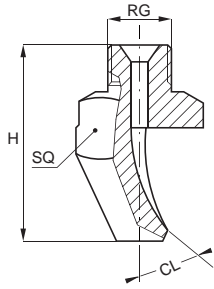
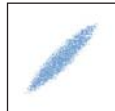


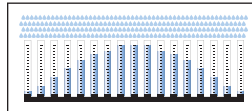
高衝擊力型 HIGH IMPACT TYPES



- 螺牙規格：BSPT、NPT
- 典型應用：零件清洗、砂石清洗
框架清洗、路面清洗
飛機清洗、車輛清洗
桶槽清洗



噴霧斷面



流量分布：標準凸形分布

螺牙尺寸代碼表

KOx	1/8"
KPx	1/4"
KQx	3/8"
KRx	1/2"
KSx	3/4"
KTx	快拆式

※ 請依噴霧需求，於『x』填入噴霧角度代碼，角度代碼請參閱洽詢方式說明。

快拆式接頭

為了方便您的安裝使用，我們特別提供多種款式與材質的快拆式接頭，規格尺寸詳列如下。

配件名稱	螺牙尺寸(RG) inch	標準噴量型	大噴量型	H mm	WS mm	D mm
外牙噴嘴底座	1/4"	ZHS 0025 xxQ1	-	29	22	-
	3/8"	ZHS 0038 xxQ1	-	29	22	-
	1/2"	-	ZHS 0050 xxQ2	35	30	-
內牙噴嘴底座	3/8"	ZHT 0038 xxQ1	-	29	22	-
焊接式噴嘴底座	-	ZHU 0038 xxQ1	ZHU 0050 xxQ2	32	-	28
Viton材質墊圈 (不銹鋼接頭專用)	-	VDH BQ10 E7	VDH BQ20 E7	-	-	-
BUNA材質墊圈 (黃銅接頭專用)	-	VDH BQ10 E8	VDH BQ20 E8	-	-	-

※選購配件時，請在上述配件型號末兩碼『xx』中填入配件材質代碼。



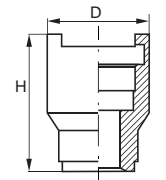
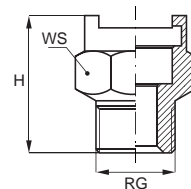
ZHS + KTH



ZHS 0025 xxQ1



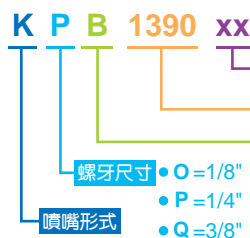
ZHS 0050 xxQ2



ZHU 0038 xxQ1

洽詢方式說明

範例：KPB 1390 B1



- 材質代碼
- B1 - 不銹鋼SUS303
 - B3 - 不銹鋼SUS316
 - T1 - 黃銅

流量代碼

噴霧角度

● B=15° ● L=40°

● D=25° ● N=50°

● H=35°

螺牙尺寸 ● O=1/8" ● R=1/2"

● P=1/4" ● S=3/4"

● Q=3/8" ● T=快拆式

噴嘴形式

高衝擊力型 HIGH IMPACT TYPES

噴霧 角度	1/8"	1/4"	3/8"	1/2"	3/4"	快拆式 QC	流量代碼	噴口 直徑 (mm)	不同操作壓力(bar)時的 噴霧流量(L/min)							CL (deg)	H (mm)	SQ (mm)
									2.0	3.0	4.0	5.0	6.0	7.0	10			
15°		KPB					1390	1.9	3.18	3.90	4.50	5.03	5.52	5.96	7.12	22°	48	15
		KPB					1780	2.6	6.37	7.80	9.01	10.1	11.0	11.9	14.2	19°	54	
			KQB				2117	3.2	9.55	11.7	13.5	15.1	16.5	17.9	21.4	25°	72	20
			KQB				2156	3.7	12.7	15.6	18.0	20.1	22.1	23.8	28.5	18°	92	
			KQB				2195	4.2	15.9	19.5	22.5	25.2	27.6	29.8	35.6	15°	90	
				KRB			2230	4.6	18.8	23.0	26.6	29.7	32.5	35.1	42.0	14°	125	25
				KRB			2310	5.3	25.3	31.0	35.8	40.0	43.8	47.4	56.6	14°	130	
				KRB			2390	5.9	31.8	39.0	45.0	50.3	55.2	59.6	71.2	14°	137	
					KSB	2780	8.4	63.7	78.0	90.1	101	110	119	142	14°	191	30	
25°		KPD					2156	3.7	12.7	15.6	18.0	20.1	22.1	23.8	28.5	25°	65	20
35°	KOH					KTH	1160	1.2	1.31	1.60	1.85	2.07	2.26	2.44	2.92	40°	23	12
						KTH	1390	1.9	3.18	3.90	4.50	5.03	5.52	5.96	7.12	36°	37	15
		KPH					1780	2.6	6.37	7.80	9.01	10.1	11.0	11.9	14.2	30°	43	20
		KPH	KQH				1980	2.9	8.00	9.80	11.3	12.7	13.9	15.0	17.9	28°	49	
			KQH				2117	3.3	9.55	11.7	13.5	15.1	16.5	17.9	21.4	28°	52	
			KQH				2156	3.7	12.7	15.6	18.0	20.1	22.1	23.8	28.5	26°	58	
			KQH				2195	4.1	15.9	19.5	22.5	25.2	27.6	29.8	35.6	23°	64	
				KRH		KTH	2230	4.5	18.8	23.0	26.6	29.7	32.5	35.1	42.0	22°	73	25
				KRH		KTH	2310	5.3	25.3	31.0	35.8	40.0	43.8	47.4	56.6	24°	81	
				KRH			2390	5.9	31.8	39.0	45.0	50.3	55.2	59.6	71.2	19°	89	
					KSH	2630	7.5	51.4	63.0	72.7	81.3	89.1	96.2	115	23°	114	32	
					KSH	2780	8.4	63.7	78.0	90.1	101	110	119	142	22°	122		
40°			KQL				2156	3.7	12.7	15.6	18.0	20.1	22.1	23.8	28.5	35°	60	25
			KQL				2195	4.1	15.9	19.5	22.5	25.2	27.6	29.8	35.6	33°	64	
			KQL				2230	4.5	18.8	23.0	26.6	29.7	32.5	35.1	42.0	33°	72	
			KQL				2270	5.0	22.0	27.0	31.2	34.9	38.2	41.2	49.3	29°	75	
			KQL				2310	5.2	25.3	31.0	35.8	40.0	43.8	47.4	56.6	26°	77	
			KQL				2350	5.7	28.6	35.0	40.4	45.2	49.5	53.5	63.9	28°	77	
			KQL			2390	6.0	31.8	39.0	45.0	50.3	55.2	59.6	71.2	28°	87		
50°		KPN					1390	1.9	3.18	3.90	4.50	5.03	5.52	5.96	7.12	60°	31	15
		KPN	KQN				1980	2.9	8.00	9.80	11.3	12.7	13.9	15.0	17.9	42°	41	20
		KPN	KQN				2156	3.7	12.7	15.6	18.0	20.1	22.1	23.8	28.5	45°	47	
			KQN				2230	4.5	18.8	23.0	26.6	29.7	32.5	35.1	42.0	37°	55	25
			KQN				2390	6.0	31.8	39.0	45.0	50.3	55.2	59.6	71.2	40°	72	30
			KQN				2490	6.7	40.0	49.0	56.6	63.3	69.3	74.8	89.5	38°	72	
			KQN				2630	7.5	51.4	63.0	72.7	81.3	89.1	96.2	115	37°	72	
			KQN				2780	8.4	63.7	78.0	90.1	101	110	119	142	32°	72	

洽詢方式說明

範例：KPB 1390 B1

