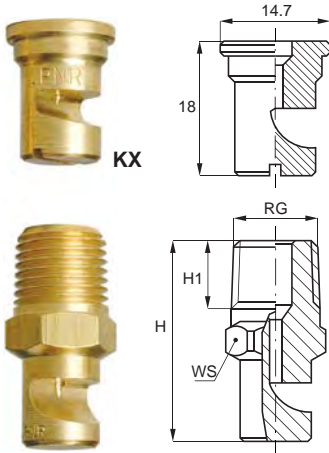


低壓廣角型 LARGE SPRAY ANGLE

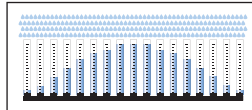
K系列的扇形噴嘴，利用『坡式斜面』偏轉液體流動方向及產生霧化，『液體入口方向』與『噴霧方向』呈現75°的夾角(如下圖所示)，這個特殊的設計讓噴嘴能夠產生廣大的噴霧角度，同時具有大小適中的噴霧粒徑及衝擊力道。相較於一般扇形噴嘴的『貓眼形』狹長噴口，K系列扇形噴嘴的『圓形噴口』提供超大的異物通過徑，大幅減少發生堵塞的機會，此外，有別於一般扇形噴嘴的最低操作壓力限制，K系列扇形噴嘴即使是在極低的操作壓力下，仍舊可以發揮優異的霧化效果。為了滿足不同的應用需要，K系列扇形噴嘴除了提供外螺牙的標準規格外，流量代碼從0390 ~ 2310的規格，更多了『輪緣固定式 ~ KX』的選擇。



- 螺牙規格: BSPT、NPT
- 典型應用
 - 清洗: 蔬果、零件、砂石清洗
 - 噴灑: 壓延油、離型劑、冷卻液噴灑
 - 冷卻: 零件冷卻、罐裝食品冷卻
 - 其它: 曝氣池消泡、消防、隔離水幕



噴霧斷面



流量分布: 標準凸形分布



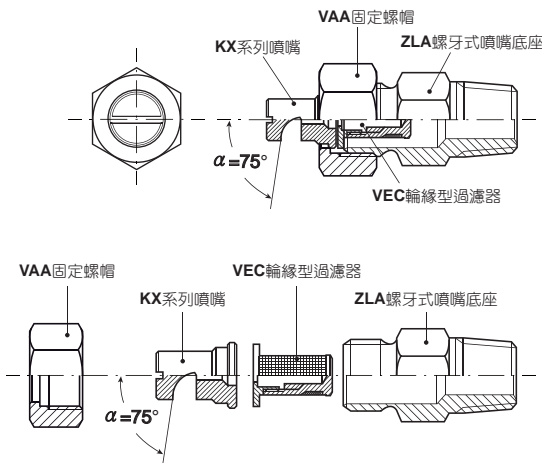
螺牙及外形尺寸

下表中詳細記載各型號噴嘴的螺牙尺寸及外形尺寸，方便您的設計與使用。由於不同流量大小的噴嘴無法共用相同尺寸的『坡式斜面』，因此，即使是相同螺牙尺寸的噴嘴，其外形尺寸也會有所不同，本表所列的尺寸為各螺牙規格中的最大尺寸，各型號噴嘴的正確外觀尺寸，請向本公司業務部門洽詢。

噴嘴形式	螺牙規格(RG) inch	H mm	H1 mm	WS mm
KGW	1/8"	31	10.0	14
KHW	1/4"	34	12.5	14
KIW	3/8"	44	13.0	17
KJW	1/2"	49	17.0	22
KKW	3/4"	65	20.0	36
KLW	1"	92	26.0	46

典型安裝示意圖

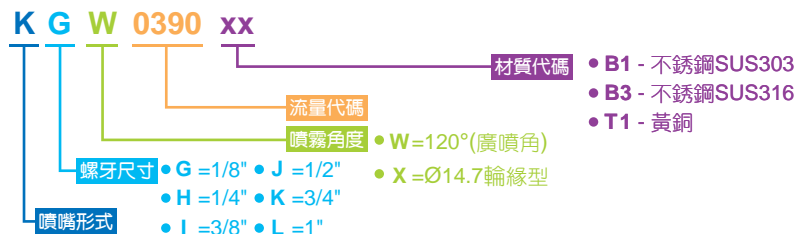
下圖為KX系列噴嘴的典型安裝方式，焊接式噴嘴底座(下圖右)以焊接方式固定在指定的管路上，KX系列的扇形噴嘴(下圖中)則使用固定螺帽(下圖左)與焊接式噴嘴底座結合。



固定螺帽 KX系列噴嘴 焊接式噴嘴底座

洽詢方式說明

範例: KGW 0390 B1



低壓廣角型 LARGE SPRAY ANGLE

KGW 1/8"	KHW 1/4"	KIW 3/8"	KJW 1/2"	KKW 3/4"	KLW 1"	KXW 輪緣 固定式	噴口 直徑 (mm)	流量代碼	不同操作壓力(bar)時的 噴霧流量(L/min)							不同壓力(bar)時的 噴霧角度(°)	
									0.5	1.0	2.0	3.0	4.0	5.0	7.0	1.5	4.0
•						•	0.6	0390	0.16	0.23	0.32	0.39	0.45	0.50	0.60	90°	120°
•						•	0.7	0590	0.24	0.34	0.48	0.59	0.68	0.76	0.90	105°	120°
•						•	0.8	0780	0.32	0.45	0.64	0.78	0.90	1.01	1.19	110°	125°
•						•	1.0	1120	0.49	0.69	0.98	1.20	1.39	1.55	1.83	105°	122°
•	•					•	1.1	1160	0.65	0.92	1.31	1.60	1.85	2.07	2.44	110°	130°
•	•					•	1.3	1200	0.82	1.15	1.63	2.00	2.31	2.58	3.06	120°	130°
•	•					•	1.4	1230	0.94	1.33	1.88	2.30	2.66	2.97	3.51	110°	125°
•	•					•	1.6	1310	1.27	1.79	2.53	3.10	3.58	4.00	4.74	120°	130°
•	•					•	1.8	1390	1.59	2.25	3.18	3.90	4.50	5.03	5.96	130°	140°
•	•					•	2.3	1590	2.41	3.41	4.82	5.90	6.81	7.62	9.01	120°	130°
•	•					•	2.6	1780	3.18	4.50	6.37	7.80	9.01	10.1	11.9	130°	140°
•	•					•	2.9	1940	3.84	5.43	7.68	9.40	10.9	12.1	14.4	140°	150°
•	•					•	3.3	2117	4.78	6.75	9.55	11.7	13.5	15.1	17.9	110°	120°
•	•					•	3.6	2141	5.76	8.14	11.5	14.1	16.3	18.2	21.5	120°	130°
•	•					•	3.8	2157	6.41	9.06	12.8	15.7	18.1	20.3	24.0	120°	130°
	•					•	4.0	2172	7.02	9.93	14.0	17.2	19.9	22.2	26.3	125°	135°
	•					•	4.1	2188	7.68	10.9	15.4	18.8	21.7	24.3	28.7	130°	140°
	•					•	4.4	2210	8.57	12.1	17.1	21.0	24.2	27.1	32.1	135°	145°
		•				•	4.5	2230	9.39	13.3	18.8	23.0	26.6	29.7	35.1	110°	120°
		•				•	5.0	2270	11.0	15.6	22.0	27.0	31.2	34.9	41.2	115°	125°
		•	•			•	5.3	2310	12.7	17.9	25.3	31.0	35.8	40.0	47.4	125°	135°
		•	•				5.6	2350	14.3	20.2	28.6	35.0	40.4	45.2	53.5	130°	140°
			•				6.0	2390	15.9	22.5	31.8	39.0	45.0	50.3	59.6	130°	140°
			•				6.5	2470	19.2	27.1	38.4	47.0	54.3	60.7	71.8	135°	140°
			•				7.1	2550	22.5	31.8	44.9	55.0	63.5	71.0	84.0	135°	145°
			•				7.5	2630	25.7	36.4	51.4	63.0	72.7	81.3	96.2	140°	150°
				•			8.0	2700	28.6	40.4	57.2	70.0	80.8	90.4	107	130°	140°
				•			8.4	2780	31.8	45.0	63.7	78.0	90.1	101	119	135°	145°
				•			8.7	2860	35.1	49.7	70.2	86.0	99.3	111	131	135°	145°
				•			9.3	2940	38.4	54.3	76.8	94.0	109	121	144	140°	150°
				•			10.3	3110	44.9	63.5	89.8	110	127	142	168	125°	135°
				•			11.0	3125	51.0	72.2	102	125	144	161	191	130°	135°
				•			11.4	3141	57.6	81.4	115	141	163	182	215	130°	135°
				•			12.2	3164	67.0	94.7	134	164	189	212	251	135°	145°
					•		14.6	3235	95.9	136	192	235	271	303	359	130°	135°
					•		17.9	3350	143	202	286	350	404	452	535	130°	135°

安裝配件

KX系列的輪緣固定式噴嘴，使用時必須搭配管扣式噴嘴底座、焊接式噴嘴底座或螺牙式噴嘴底座及固定螺帽一同安裝，為了方便您的安裝使用，我們特別提供多種款式與多種材質，規格尺寸詳列如下，相關安裝說明及零配件資料，請參閱本目錄第44頁。

配件名稱	配件材質及代碼	配件外形	產品型號	
			3/8"標準噴量型	3/4"大噴量型
固定螺帽 P88	B1 - 不銹鋼SUS303 B3 - 不銹鋼SUS316 T1 - 黃銅 D6 - PP		VAA 0380 xx	VAA 0750 xx
焊接式噴嘴底座 P89	B1 - 不銹鋼SUS303 B3 - 不銹鋼SUS316		ZAA 1738 xx	ZAA 2775 xx
螺牙式噴嘴底座 P89	B1 - 不銹鋼SUS303 B3 - 不銹鋼SUS316 T1 - 黃銅		ZLA 2538 xx	ZLA 7575 xx
金屬管扣式噴嘴底座 P87	B1 - 不銹鋼SUS303 T1 - 黃銅		ZPM	-
塑膠管扣式噴嘴底座 P86	D6 - PP+玻璃纖維		ZPB 0050 D6	-

※選購配件時，請在上述配件型號末兩碼『xx』中填入配件材質代碼。