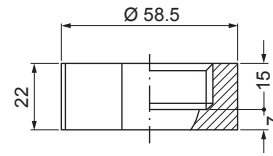
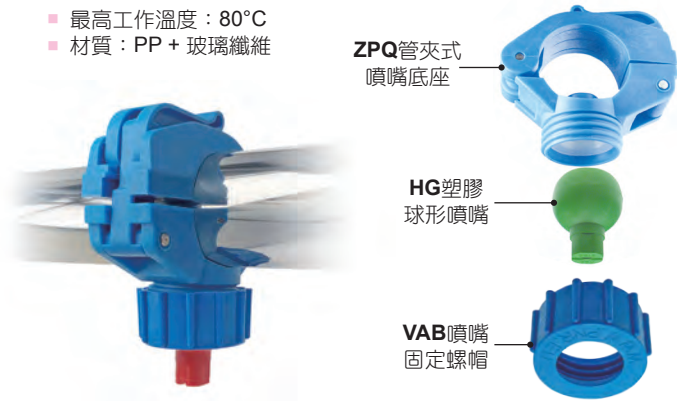


**PLASTIC LOCKNUT**

VAB塑膠固定螺帽，為球形噴嘴的專屬固定螺帽，厚實的結構與粗螺牙的設計，不需要使用手工具就能夠輕鬆進行拆裝或調整噴嘴的噴霧方向，材質選用高品質的PP加玻璃纖維，即使在高溫的化學環境中，仍舊可以保有良好的強度。

- 最高工作溫度：80°C
- 材質：PP + 玻璃纖維



VAB 0125 D6

**洽詢方式說明**

範例：VAB 0125 D6

VAB 0125 D6

材質代碼 • D6 = PP + 玻璃纖維

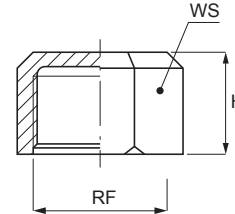
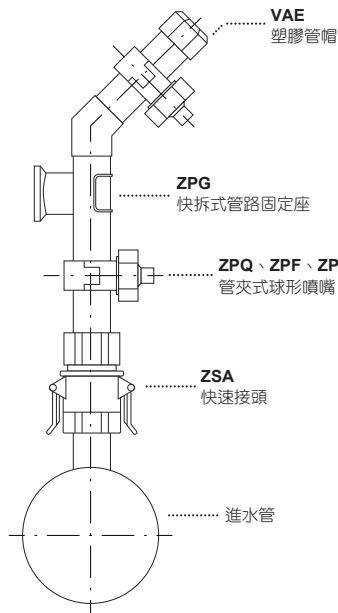
規格代碼

螺帽形式

**PLASTIC END CAPS**

VAE系列塑膠管帽，專門應用在管路末端的封口作業，此外，當生產尺寸不同的產品需要暫時減少球形噴嘴的數量時，可以使用1 1/4"的VAE 1250 D6塑膠管帽來進行密封，材質選用高品質的PP加玻璃纖維，即使在高溫的化學環境中，仍舊可以保有良好的強度。

- 最高工作溫度：80°C
- 材質：PP + 玻璃纖維



(塑膠管帽) **VAE**

型號代碼			RF	H	WS
產品形式	規格代碼	材質代碼	inch	mm	mm

VAE 1000	D6		1"	25	42
VAE 1250	D6		1 1/4"	32	52
VAE 1500	D6		1 1/2"	32	60

**洽詢方式說明**

範例：VAE 1000 D6

VAE 1000 D6

材質代碼 • D6 = PP + 玻璃纖維

規格代碼

管帽形式

管扣式萬向接頭

**THREADED AND QUICK-FIT SPHERES**

ZBA系列球形噴嘴接頭，依照功能性可區分為『螺牙、快拆及盲孔』三種，螺牙式球形接頭方便搭配各式螺牙噴嘴，快拆式球形接頭則為HTQ/KSQ快拆式扇形噴嘴的專屬配件，此外，當製程條件改變需要暫時停止某些噴嘴的噴霧時，盲孔球頭就是最佳的解決方案。

產品型號 <一體型>	產品型號 <二件式>	BSPPT	NPT
材質:PP+玻璃纖維	本體材質:PP+玻璃纖維 墊圈材質:LPDE		
ZBA A025 D5	ZBA GBN1 D5G	1/4"內牙	
ZBA B025 D5	ZBA NBN1 D5G		1/4"內牙
ZBA A038 D5	ZBA GCN1 D5G	3/8"內牙	
ZBA B038 D5	ZBA NCN1 D5G		3/8"內牙
ZBA A050 D5	ZBA GDN1 D5G	1/2"內牙	
ZBA 0000 D5	ZBA 00N0 D5Y	盲孔球頭	
ZBA QQN1 D5	ZBA QQN1 D6G	快拆式球頭	



二件式球形接頭



一體型球形接頭

(一體型 / 二件式 - 球形噴嘴接頭) **ZBA**