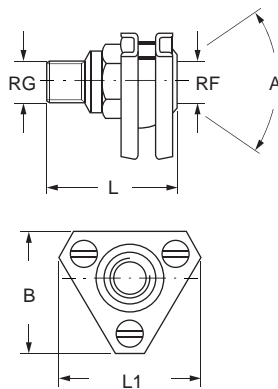


TRIANGLE FLANGED SWIVEL JOINTS

ZRP系列三角球形接頭，強固的機械結構是它廣受歡迎的主要原因，任何噴嘴只要安裝球形接頭後，即可依照實際需要自由調整噴霧方向，為多元化生產的作業環境提供最佳的解決方法。

- 最大工作壓力：15 bar
- 入口螺牙尺寸：1/8"、1/4"、3/8"
- 出口螺牙尺寸：1/8"、1/4"、3/8"
- 典型應用：塗裝前處理噴洗設備、鋼鐵連鑄機的冷卻系統

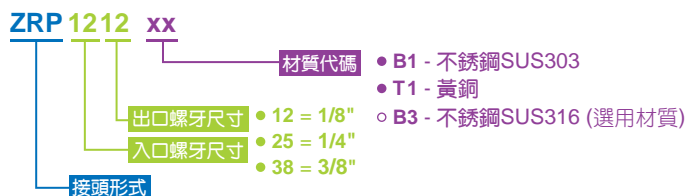


接頭型號 接頭形式 螺牙尺寸 材質代碼	入口螺牙	出口螺牙	L	B	L1	A	重量 g
	RG	RF	mm	mm	mm	deg	
ZRP 1212 XX	1/8"	1/8"	30	40	35	50°	65
ZRP 2512 XX	1/4"	1/8"	32				92
ZRP 2525 XX	1/4"	1/4"	40	50	45	60°	140
ZRP 2538 XX	1/4"	3/8"	40				150
ZRP 3825 XX	3/8"	1/4"	40				150
ZRP 3838 XX	3/8"	3/8"	40				150

ZRP 三角球形接頭 JBC 扇形噴嘴

洽詢方式說明

範例：ZRP 1212 B1



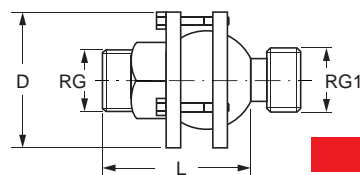
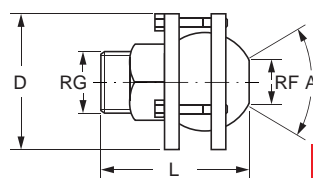
球形萬向接頭

(大流量球形接頭) **ZRQ**

LARGE CAPACITY SWIVEL JOINTS

ZRQ系列球形接頭，為需要大噴量的多元化生產環境提供最佳的解決方法，噴嘴安裝球形接頭後，即可依照實際需要自由調整噴霧方向。

- 最大工作壓力：9 bar
- 入口螺牙尺寸：1"、1 1/4"、1 1/2"、2"、2 1/2"
- 出口螺牙尺寸：1"、1 1/4"、1 1/2"、2"、2 1/2"
- 標準材質：黃銅(T1)、不銹鋼 SUS303(B1)、不銹鋼 SUS316(B3)
- 典型應用：塗裝前處理噴洗設備、鋼鐵連鑄機的冷卻系統



接頭型號 接頭形式 螺牙尺寸 材質代碼	入口螺牙	出口螺牙	出口螺牙	L	D	A	重量 kg
	RG	RG1	RF	mm	mm	deg	
ZRQ 8080 XX	1"	-	1"	89	92	40°	1.8
ZRQ 8282 XX	1 1/4"	-	1 1/4"	130			2.1
ZRQ 8482 XX	1 1/2"	-	1 1/4"	133			2.4
ZRR 8282 XX	1 1/4"	1 1/4"	-	130	92	40°	2.2
ZRR 8284 XX	1 1/2"	1 1/4"	-	130			2.2
ZRR 8484 XX	1 1/2"	1 1/2"	-	130			2.4
ZRR 8686 XX	2"	2 1/2"	-	203	158	40°	8.0
ZRR 8888 XX	2 1/2"	2 1/2"	-	229			8.8

洽詢方式說明

範例：ZRQ 8080 B1

